

ENERGIE  
TOUR  
ID

# EXCURSIE PLANDAG



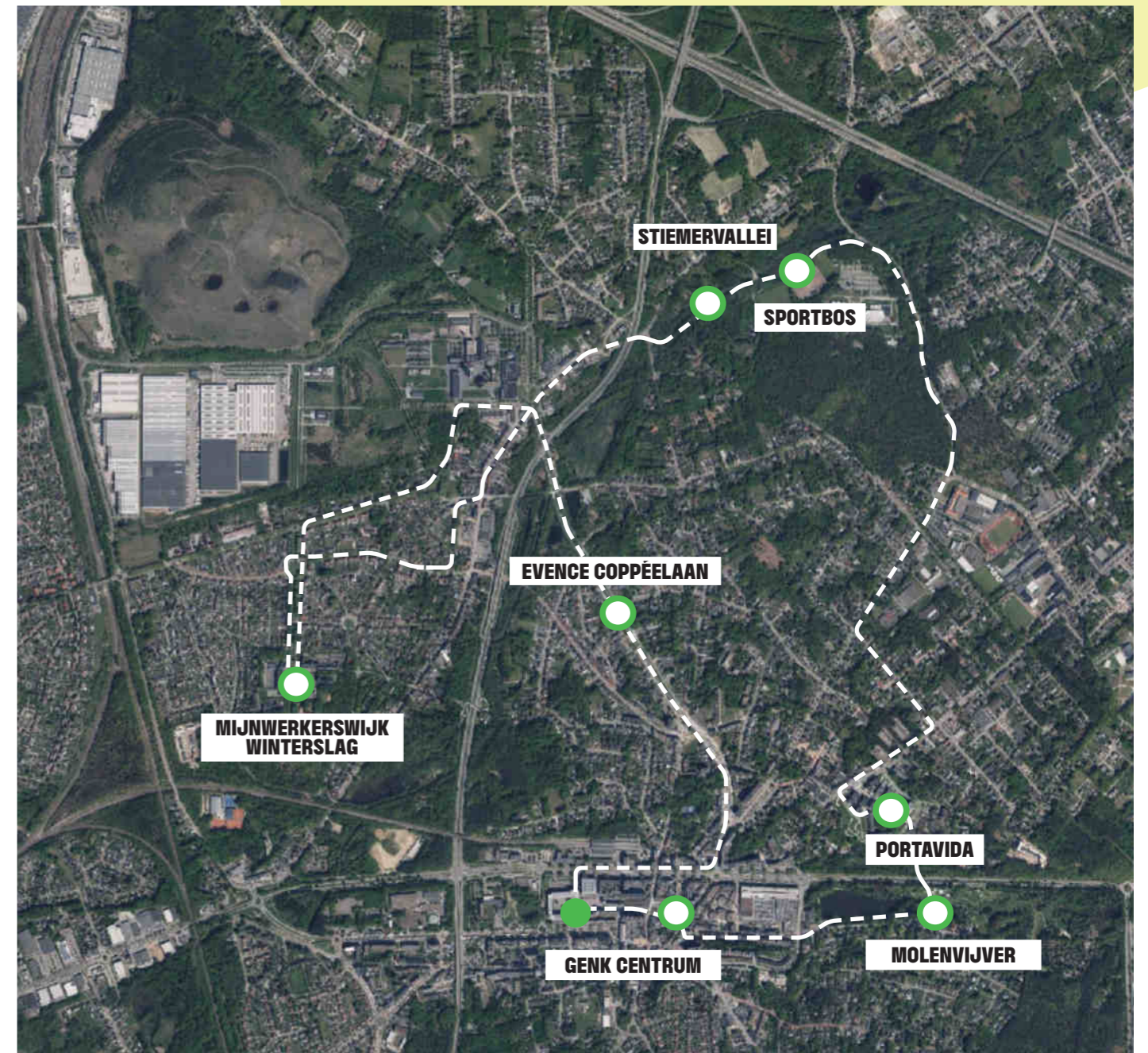
# FIETSROUTE

De fietstocht biedt een unieke kans om het rasterstadmodel van Genk te ontdekken, opgebouwd uit verschillende deelwijken die centraal verbonden zijn met het stedelijk centrum, waar mijnverleden en hedendaagse stadsplanning elkaar ontmoeten. De tocht illustreert het historische tuinstadprincipe via de tuinwijk/ cité Winterslag, waar geclusterde woonensembles rond pleinen en monumentale straatlanen liggen. De samenhang tussen openbare ruimte, woonfuncties en sociale cohesie is nog altijd zichtbaar. Bovendien laat Genk zien hoe de stad zich aanpast aan hedendaagse stedelijke en klimatologische uitdagingen. Onderweg bezoeken we enkele recent gerealiseerde projecten die het stedelijk weefsel herinrichten, vergroenen en klimaatrobuust maken. De route vormt een wisselwerking tussen architectuur, stadsplanning en ecologische functies en toont hoe verleden en toekomst in Genk met elkaar in dialoog treden.

## 13u30-17u voor de excursie

- startlocatie: Stadhuis
- Evence Copéelaan
- Winterslag Cité
- Stiemervallei
- Sportbos
- Portavida en Home
- Molenvijver en Emile Van Dorenmuseum
- Genk centrum, Grote Markt

- START- EN EINDPUNT
- TUSSENSTOP MET UITLEG



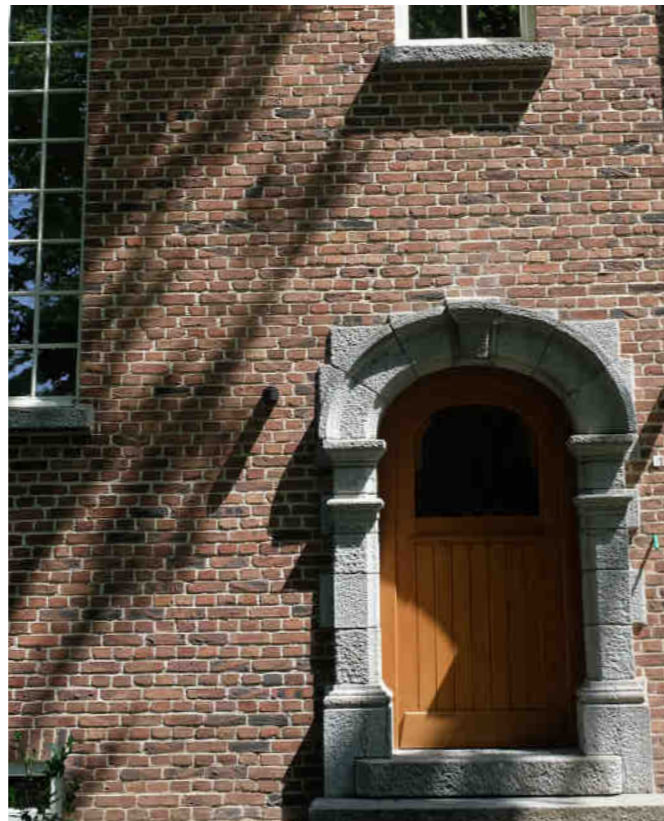
# EVENCE COPPEELAAN



BRON: BEELDENBANK STAD GENK



# WINTERSLAG



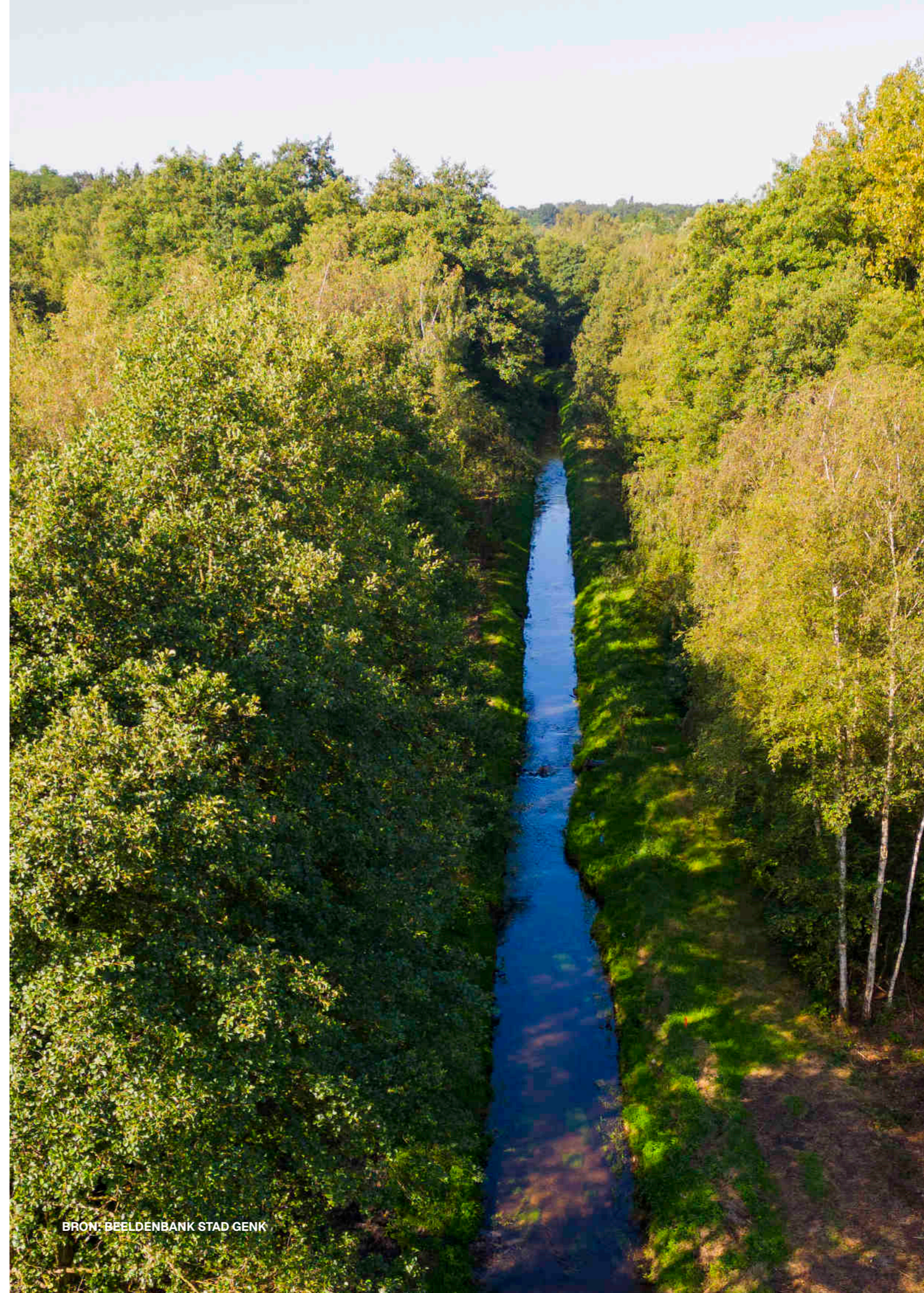


BRON: BEELDENBANK STAD GENK

# STIEMERVALLEI

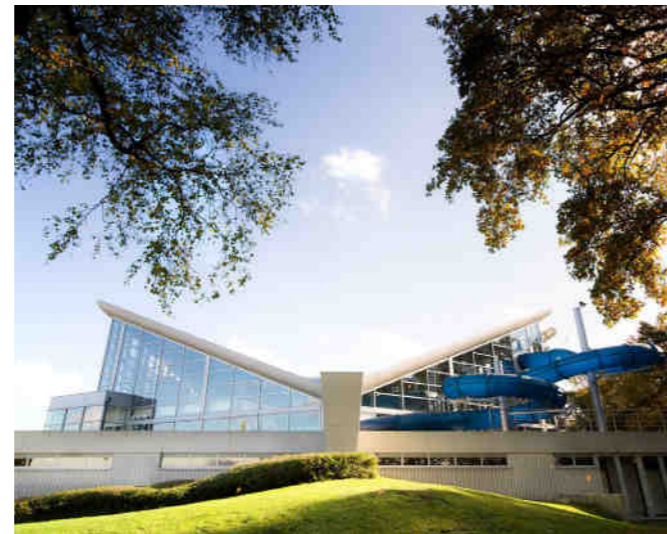


BRON: STIEMERBEEKVALLEI BOOMLANDSCAPE



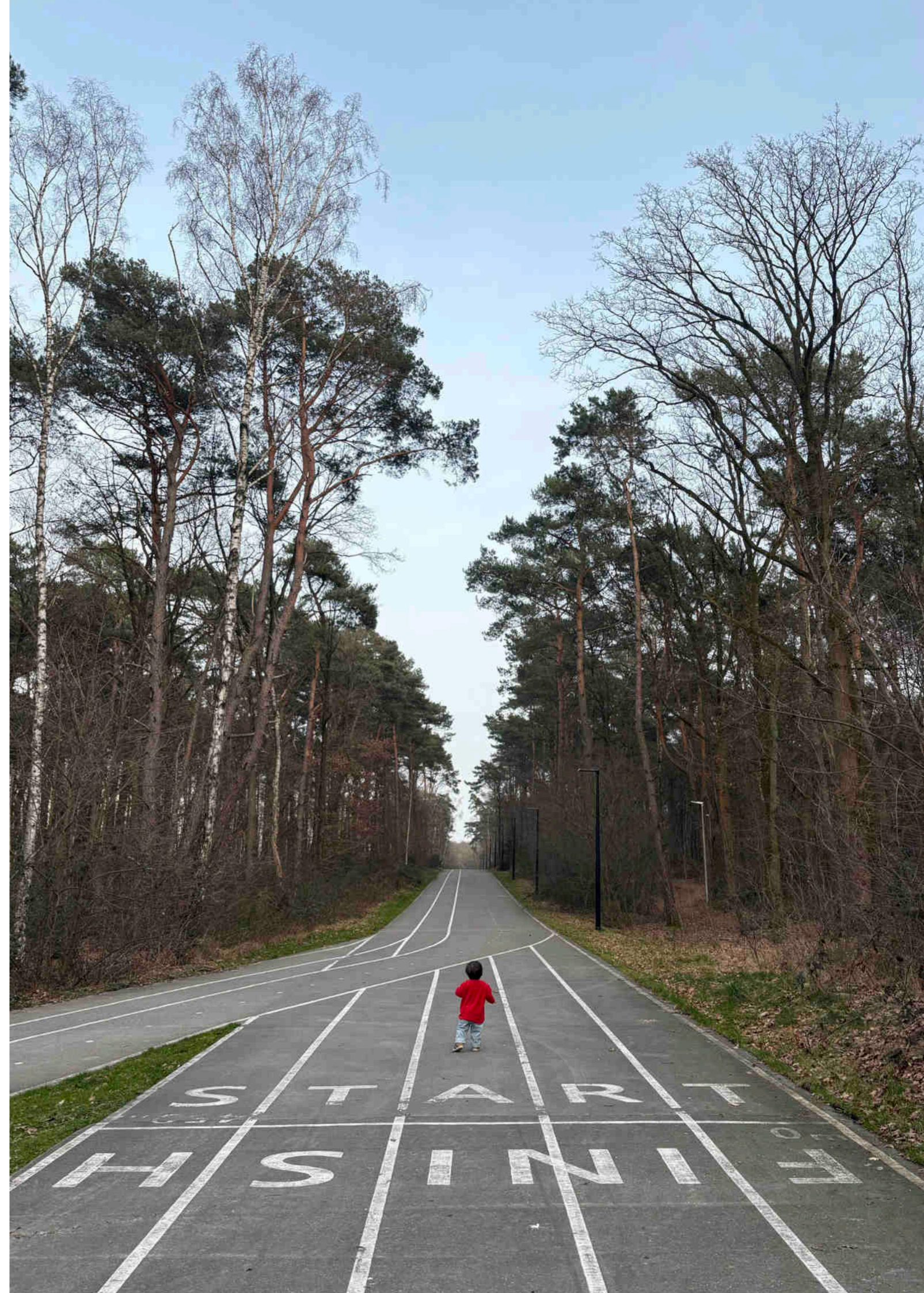
BRON: BEELDENBANK STAD GENK

# SPORTBOS, STEDELIJK ZWEMBAD EN SPORTHAL



BRON: BEELDENBANK STAD GENK

BRON: BEELDENBANK STAD GENK





BRON: BEELDENBANK STAD GENK



SPORTHAL GENK BRON: BEL ARCHITECTEN TIM VAN DE VELDE



# PORTAVIDA CAMPUS EN HOME



BRON: BEELDENBANK STAD GENK



BRON: BEELDENBANK STAD GENK

# MOLENVIJVER



BRON: BEELDENBANK STAD GENK



# CENTRUM VERGROENING



BRON: BEELDENBANK STAD GENK



**GENK**